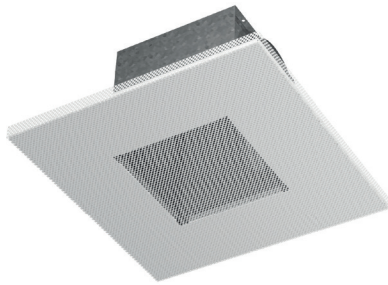


GEPERFOREERDE PLAFONDROOSTERS VIERKANT, INLEG

TYPE PGT



- ✓ Retour
- ✓ Overstroom



Toepassing

- Het vierkante, geperforeerde retourrooster type PGTO104 is geschikt voor plaatsing op T-profielen van systeemplafonds. In aanzicht komt dit rooster overeen met het geperforeerde vierkante toevoer-rooster type PFT1.04.

Technische informatie

Eigenschappen:

- Laag geluidsniveau bij grote luchtcapaciteit.

Uitvoering:

- Geperforeerde frontplaat uitgevoerd in plaatstaal (standaard afmetingen frontplaat zie maatvoeringstabel).
- Standaard afwerking nr. 4 wit RAL 9010 (70% glansgraad).
- Plenumbox uitgevoerd in verzinkt plaatstaal.
- Roostertype PGTO104 is tevens leverbaar met verlaagd plenum.
- Geperforeerd niet uitneembaar.

Levering:

- Indien besteld met plenumbox wordt deze met het rooster samengebouwd geleverd.

Montage:

- De combinatie van rooster en plenumbox is voorzien van ophangogen.

Gangbare typen

- PGTO104:
Inlegrooster met ongeïsoleerde plenumbox.

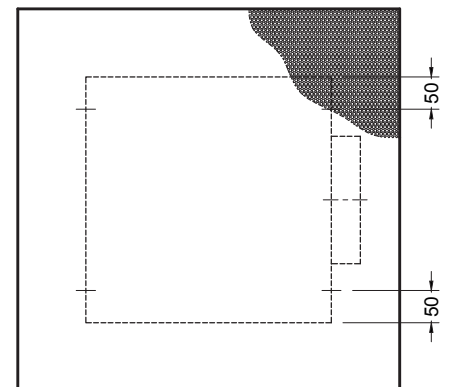
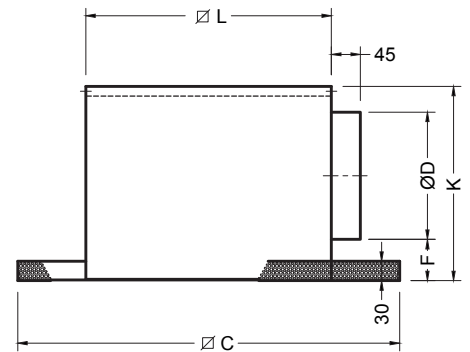
Besteksomschrijving

Voorbeeld:

Vierkante geperforeerde plafondroosters voor retourlucht, geschikt voor plaatsing op T-profielen van systeemplafonds. De roosters dienen fabrieksmatig te zijn samengebouwd met een ongeïsoleerde plenumbox. De roosters dienen in aanzicht overeen te komen met de toevoerroosters type PFT1.04.

Afwerking: RAL 9010.

Barcol-Air type PGTO104.



Type PGTO104

Maatvoering

Model	C	Ø D	F	K	K_{vi}	L
610	594	123	49	212	167	235
812	594	158	54	252	192	280
1016	594	198	64	302	227	382
1220	594	198	64	302	227	483
1624	594	248	99	387	297	592

Overige afmetingen op aanvraag leverbaar.

Opmerkingen maatvoering:

1. Maatvoering in millimeters.
2. De maten C zijn de standaard leverbare roosterafmetingen en dienen bij bestelling te worden vermeld.
3. De plenumbox is aan de bovenzijde voorzien van 4 of 6 ophangogen. De plaats is aangegeven door middel van hartlijnen in het onderaanzicht.
4. $K_{vi} = K_{verlaagd}$ = verlaagde plenumbox.
Bij een verlaagde plenumbox wordt deze uitgevoerd met een ovale stutz. De omtrek van de ovale stutz is gelijk aan de oorspronkelijke stutzdiameter (ØD).
De hoogte van de verlaagde plenumbox is in de maattabel aangegeven.

Selectietabel PGTO104, rooster met ongeïsoleerde plenumbox

54 - 1260 m³/h

Rooster uitvoering			met ongeïsoleerde plenumbox		
Volumestroom		model	Δp_s Pa	LpA dB(A)	
m ³ /s	m ³ /h				
0,015	54	610	2	--	
0,02	72	610	3	--	
		812	1	--	
0,025	90	610	4	--	
		812	2	--	
0,03	108	610	6	--	
		812	2	--	
0,035	126	610	8	--	
		812	3	--	
0,04	144	610	11	--	
		812	4	--	
0,045	162	610	14	--	
		812	5	--	
		1016	2	--	
0,05	180	610	17	--	
		812	6	--	
		1016	2	--	
0,06	216	610	24	20	
		812	9	--	
		1016	4	--	
		1220	2	--	
0,07	252	610	33	25	
		812	12	--	
		1016	5	--	
		1220	3	--	
0,08	288	610	43	29	
		812	16	--	
		1016	6	--	
		1220	4	--	
0,09	324	812	20	--	
		1016	8	--	
		1220	6	--	
		1624	2	--	
0,1	360	812	25	22	
		1016	15	--	
		1220	7	--	
		1624	3	--	
0,125	450	812	38	29	
		1016	16	--	
		1220	11	--	
		1624	5	--	
0,15	540	1016	22	23	
		1220	15	--	
		1624	7	--	
0,175	630	1016	31	27	
		1220	21	24	
		1624	9	--	
0,2	720	1016	40	31	
		1220	27	28	
		1624	12	--	
0,25	900	1220	43	35	
		1624	19	26	
0,3	1080	1624	27	31	
0,35	1260	1624	37	35	

1. In de opgegeven L_{pA} -waarden is een ruimtedemping van 10 dB aangehouden.

2. Geluiddruk niveau lager dan 20 dB(A) is vermeld als --.

3. Voor afwijkende roosterselecties raden wij u aan contact op te nemen met onze technici.



OUR TECHNOLOGY | YOUR WELLBEING

BARCOL-AIR | LUCHTVERDEELTECHNIEK
Cantekoogweg 10-12 - 1442 LG Purmerend
T +31 (0)299 689 300 | E barcol-air@hcgroep.com

WWW.BARCOL-AIR.NL